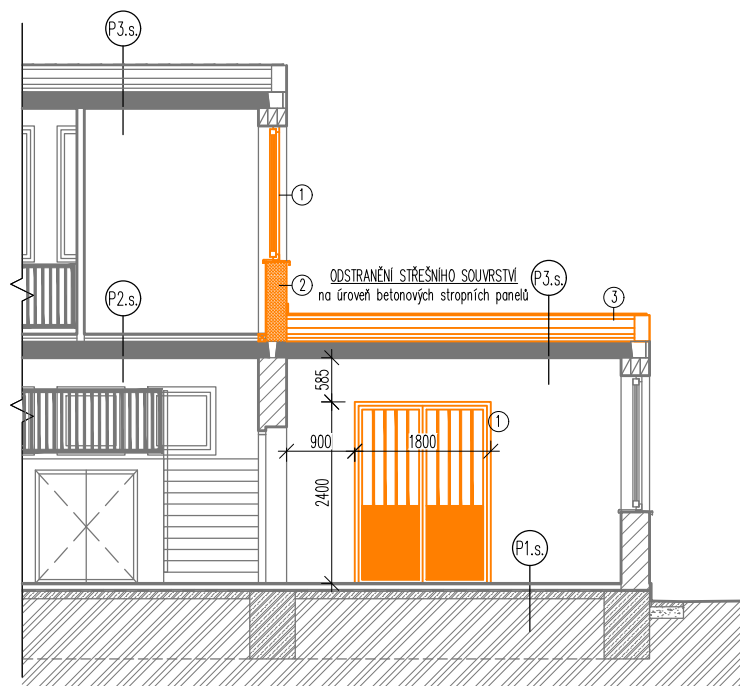


Střešní nástavby objektů ZŠ a MŠ pro zrakově postižené a vady řeči střešní nástavby nad stávajícím pavilonem č. 2 a č. 3

S0.02 ŘEZ A-A



Skladby – stávající konstrukce

P3.s. SKLADBA STÁVAJÍCÍ STŘECHY

- FOLIE ALKORPLAN
- DESKY POLYDEK, tl. 120 mm
- ŽIVČNÁ KRYTINA
- PLYNOSILIKÁT, tl. 80 mm
- ŠKVÁRA, tl. 50 mm
- HERAKLIT, tl. 50 mm
- PAROTĚSNÁ IZOLACE A400H
- BETONOVÉ STROPNÍ PANELE, tl. 215 mm
- OMÍTKA

P2.s. SKLADBA PODLAHY 2.NP – PŘEDPOKLAD

- NÁŠLAPNÁ VRSTVA, tl. 15 mm
- BETONOVÁ MAZANINA, tl. 65 mm
- KROČEJOVÁ IZOLACE, tl. 20 mm
- BETONOVÉ STROPNÍ PANELE, tl. 215 mm
- OMÍTKA

P1.s. SKLADBA PODLAHY 1.NP

- NÁŠLAPNÁ VRSTVA, tl. 15 mm
- BETONOVÁ MAZANINA, tl. 65 mm
- POLYSTYREN, tl. 20 mm
- VODOTĚSNÁ IZOLACE
- PODKLADNÍ BETON, tl. 100 mm

Legenda značení

Značení	Popis
	STÁVAJÍCÍ ZDIVO zdivo cihelné, CDM bloky tl. 375 mm, na maltu MVC 15
	BOURANÉ KONSTRUKCE (otvory, příčky, celé označené konstrukce,)

Poznámky

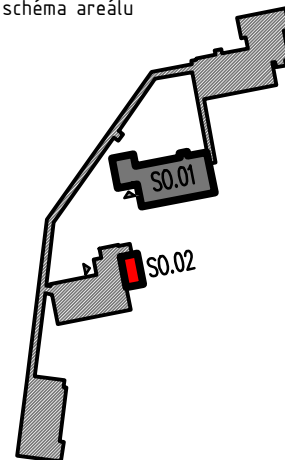
DEMOLICE:

- 1 odstranění výplní otvorů
- 2 osazení nového překladu a vybourání parapetu a části ostění v místě budoucích dveří
- 3 sejmutí střešního pláště P3.s

DEMOLICE OBECNĚ:



Součástí bouracích prací je také provedení drážek a prostupů pro nové rozvody elektroinstalace, topení, drážek pro napojení odpadního potrubí kanalizace a vedení vody pro nové zařízení předměty. NUTNO KOORDINOVAT S PROFESNÍMI PŘÍLOHAMI.

schéma areálu



PROJEKTOVÁ DOKUMENTACE PRO PROVEDENÍ STAVBY

±0,000 = 313,80 (platí pouze pro S0.01 – čistá podlaha 1.NP)

autor návrhu:	archa architekt ing. arch. Pavel Šticha, Železničářská 31, 312 00 Plzeň, tel.: 605 120 428		 architekt architekt Železničářská 31, Plzeň tel : 605 120 428 www.archaarchitekt.cz	
HIP:	Ing. arch. Pavel Šticha, Železničářská 31, 312 00 Plzeň, ČKA 03399			
projektant:	2projektanti – Böhmová/Nováček			
vypracoval:	Ing. Renata Böhmová, tel. 731 409 231, bohmov@2projektanti.cz			
místo stavby:	č. parc. 2401/22, 2401/23 k. území Doubravka 722 667	investor:	ZŠ a MŠ pro zrakově postižené a vady řeči Lazaretní 25, 312 00 Plzeň	 2PROJEKTANTI böhmová / nováček
akce:	Střešní nástavby objektů ZŠ a MŠ pro zrakově postižené a vady řeči střešní nástavby nad stávajícím pavilonem č. 2 a č. 3		číslo zakázky: 21-168	
část:	D.1.1.b VÝKRESOVÁ ČÁST – BOURACÍ PRÁCE		datum: 04/2021	
obsah:	S0.02 – ŘEZ A-A		stupeň: DPS	
			měřítko/form.: 1:100/1x A4	
			číslo přílohy: paré:	
			2.05	